



# L'ANALYSE DES DONNÉES SOCIO-DÉMOGRAPHIQUES

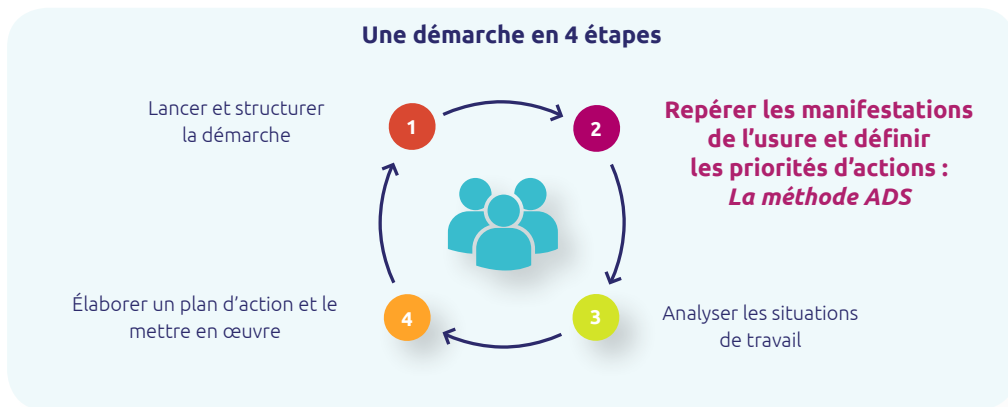
au service de la prévention de  
l'usure professionnelle

---

L'analyse des données socio-démographiques est souvent une étape incontournable quand on veut conduire une démarche de prévention de l'usure professionnelle, et plus généralement une démarche d'amélioration des conditions de travail.

## ●● LA DÉMARCHE DE PRÉVENTION DE L'USURE PROFESSIONNELLE

La démarche de prévention de l'usure professionnelle proposée par le réseau Anact-Aract est structurée en 4 grandes étapes. Menée en concertation avec les différents acteurs de l'entreprise\*, centrée sur l'analyse du travail, son efficacité passe par une approche globale et la mise en place d'un processus d'amélioration continu.



\* La direction générale, le management, les préventeurs, les responsables des ressources humaines, les médecins du travail, le personnel et ses représentants...

**L'implication de l'ensemble des acteurs de l'entreprise favorise l'amélioration du dialogue social et la pérennisation de la prévention.**

La pluridisciplinarité permet également de partager les problématiques et les enjeux de l'entreprise en matière d'usure professionnelle.

### ●● Les enjeux de la démarche

**La démarche de prévention permet d'appréhender plusieurs enjeux...**

- Réduire les expositions aux facteurs d'usure professionnelle
- Prévenir les maladies professionnelles / inaptitudes
- Prévenir l'absentéisme
- Accompagner l'évolution des métiers
- Développer son attractivité et fidéliser les salariés
- ...

Pour cela, la méthode d'analyse des données socio-démographiques (ADS) constitue un moyen d'identifier les manifestations de l'usure et de définir des priorités d'actions.

#### Chiffres clés\*\*

**34,1%**

des salariés sont absents au moins une fois dans l'année

Ces arrêts représentent

**43** emplois à temps plein

La durée moyenne d'un arrêt maladie est de

**18,9** jours

\*\* Analyse annuelle des données d'absentéisme maladie issues du portefeuille des entreprises clientes de Malakoff Médéric, représentant 2 millions de salariés dans 61 000 entreprises. Les données analysées sont issues des Déclarations Annuelles des Données Sociales (DADS) de 2016.

## ● OBJECTIFS DE LA MÉTHODE ADS

### Pourquoi analyser ses données socio-démographiques ?

Mieux cibler les activités ou métiers pour lesquels se posent des problèmes liés aux conditions de travail.

Comprendre les effets des conditions de travail sur la santé et les parcours des salariés au cours du temps.

Faire des liens entre les caractéristiques des salariés (leur niveau de qualification, leur âge, leur ancienneté) et les conditions de travail spécifiques qu'ils rencontrent.

Relier (croiser) des données souvent analysées de manière séparée (l'absentéisme croisé avec les activités ou l'ancienneté par exemple).

Créer des supports de discussion et de dialogue social qui rendent compte des conditions de travail rencontrées par les salariés.

## ● MÉTHODOLOGIE

### Comment s'y prendre ?

- Identifier la ou les problématiques rencontrées par l'entreprise (stratégiques, organisationnelles, RH...)
- Recueillir et centraliser les données existantes dans un même fichier :  
Caractéristiques de la population : âge, sexe, ancienneté...  
Répartition des activités : types d'activité, métiers, services...  
Conditions d'emploi : types de contrat, temps de travail, horaires, qualification, types d'emploi...  
Santé : absences pour maladie, accidents de travail (AT), maladies professionnelles (MP), facteurs de pénibilité identifiées, inaptitudes...  
Parcours : nombre de formations suivies, durée des formations, promotions, mobilités...
- Croiser les données recueillies en s'appuyant sur les 5 questions clés de la méthode ADS :  
**(1) Qui sont les salariés ? (2) Qui travaille où ? (3) Qui travaille comment ? (4) Qui est exposé à quoi ? (5) Qui évolue comment ?**
- Analyser et mettre en débat les résultats avec les différents acteurs
- Enrichir les résultats obtenus avec d'autres éléments plus qualitatifs (baromètre, rapports de diagnostic, DUERP...)

La méthode ADS permet de construire un état des lieux à partir d'éléments factuels

*La démarche de prévention de l'usure professionnelle se poursuit par l'analyse des situations de travail (étape 3) et l'élaboration du plan d'action puis sa mise en œuvre (étape 4).*

UN KIT À DISPOSITION  
RÉALISÉ PAR L'ANACT



**Vous trouverez dans ce kit :**  
*L'outil Excel adapté à tout type d'entreprise*  
*3 cas pratiques*  
*Un manuel d'utilisation de l'outil*  
*Un guide récapitulatif de la méthode*  
*Une fiche reprenant les questions fréquentes*

TÉLÉCHARGEZ LE KIT



POUR EN SAVOIR PLUS  
<http://www.aractidf.org/>

